

# ニューウォルコンⅢ型 (宅地用L型擁壁)

国土交通大臣認定製品 H=1000~3000

擁壁類

ニューウォルコンⅢ型



## 特長

大切な用地を活用する。

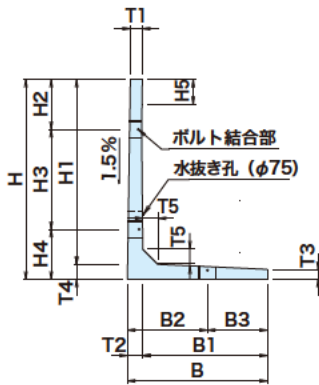
「ニューウォルコンⅢ型」は、現場打擁壁および、コンクリートブロック積み擁壁に比べて労力、工期面で格段の経済性を発揮します。

国土交通大臣認定製品ですから、宅地造成工事規制区域内での使用が可能です。また宅地造成のみならず、工場、学校等の造成工事としても高い評価と信頼をいただいております。

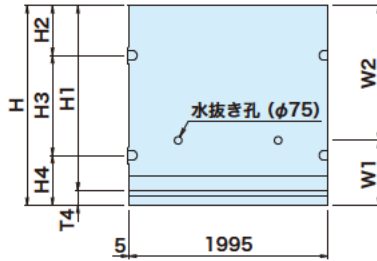
H = 1000~3000

※大地震対応製品(ニューウォルコンⅣ型)に関しては、別途ご相談ください。

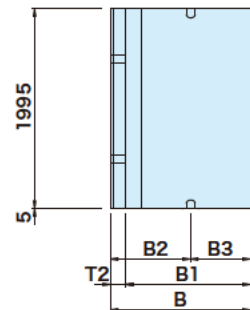
●断面図



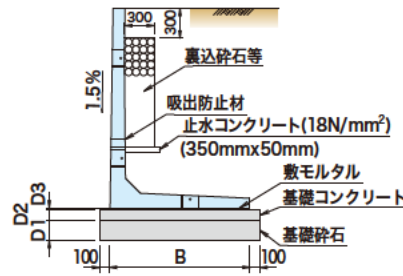
●背面図



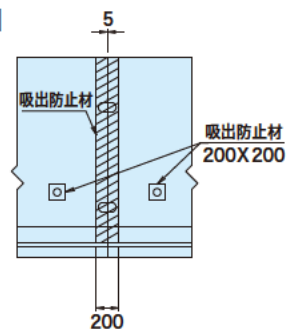
●平面図



●施工図 断面図



背面図



寸法表

呼び名	寸法																	製品重量 (滑面) (kg)
	H	B	H1	H2	H3	H4	H5	B1	B2	B3	T1	T2	T3	T4	T5	W1	W2	
(mm)	(mm)	(mm)	(mm)	(mm)	(mm)	(mm)	(mm)	(mm)	(mm)	(mm)	(mm)	(mm)	(mm)	(mm)	(mm)	(mm)	(mm)	(mm)
1000	750	890	500	0	500	0	627	500	250	120	123	90	110	100	650	350	901	
1200	900	1080	700	0	500	0	777	500	400	120	123	93	120	100	650	550	1109	
1400	1100	1280	900	0	500	0	977	500	600	120	123	93	120	120	650	750	1336	
1500	1100	1380	1000	0	500	0	977	500	600	120	123	93	120	120	650	850	1396	
1600	1300	1470	1000	0	500	350	1167	800	500	120	133	100	130	130	650	950	1637	
1800	1400	1650	1000	0	500	300	1246	800	600	120	154	100	150	150	650	1150	1965	
2000	1400	1850	1000	0	500	500	1246	800	600	120	154	100	150	150	650	1350	2085	
2200	1500	2020	1000	0	500	200	1315	1200	300	120	185	100	180	180	750	1450	2364	
2400	1700	2220	1000	0	500	400	1515	1200	500	120	185	100	180	180	750	1650	2817	
2500	1700	2320	1000	0	500	500	1515	1200	500	120	185	100	180	180	750	1750	2877	
2600	1800	2380	1000	0	500	100	1574	1200	600	120	226	100	220	200	750	1850	3143	
2800	2000	2580	1000	0	500	300	1774	1200	800	120	226	100	220	200	750	2050	3775	
3000	2000	2780	1000	0	500	500	1774	1200	800	120	226	100	220	200	750	2250	3895	

# ●ニューウォルコンⅢ型 (宅地用L型擁壁)

歩掛表

(10m当り)

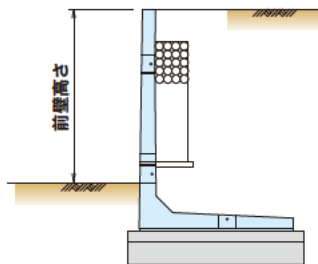
呼び名 H (mm)	本数 (本)	L (mm)	B (mm)	D1 (mm)	D2 (mm)	D3 (mm)	基礎 砕石 (m <sup>2</sup> )	基礎コン クリート (m <sup>3</sup> )	敷モル タル (m <sup>3</sup> )	止水コン クリート (m <sup>3</sup> )	裏込 砕石 (m <sup>3</sup> )	フィルター (m <sup>2</sup> )	据 付 工				
													世話役 (人)	普通作業員 (人)	ラフテレーンクレーン (t)	諸雑費 (日)	
1000			750				9.50	0.95	0.15		0.23	1.33	0.20	0.80	0.20		
1200			900				11.00	1.10	0.18		0.98	1.57	0.22	0.89	0.22		
1400			1100				13.00	1.30	0.22		1.73	1.83	0.25	1.00	0.25		
1500			1100				13.00	1.30	0.22		1.73	1.83	0.25	1.00	0.25		
1600			1300				15.00	1.50	0.26		2.48	2.07	0.29	1.05	0.29		
1800			1400				16.00	1.60	0.28		3.23	2.31	0.29	1.05	0.29		
2000	5	2000	1400	200	100	20	16.00	1.60	0.28	0.18	3.23	2.31	0.29	1.05	5~15	0.29	10
2200			1500				17.00	1.70	0.30		3.98	2.56	0.33	1.21	0.33		
2400			1700				19.00	1.90	0.34		4.43	2.80	0.33	1.32	0.33		
2500			1700				19.00	1.90	0.34		4.43	2.80	0.33	1.32	0.33		
2600			1800				20.00	2.00	0.36		5.18	3.04	0.50	1.87	0.50		
2800			2000				22.00	2.20	0.40		5.93	3.26	0.50	2.00	0.50		
3000			2000				22.00	2.20	0.40		5.93	3.26	0.50	2.00	0.50		

必要根入れ深さ表

(mm)

呼び名 H (mm)	土の内部摩擦角	
	30度	25度
1000	350	450
1200	350	450
1400	350	450
1500	350	450
1600	350	450
1800	350	450
2000	350	450
2200	350	450
2400	350	450
2500	350	450
2600	350	450
2800	370	470
3000	400	500

●施工図



必要根入れ深さ ※前壁高さは地盤面より上の地上高さ

・基礎地盤の内部摩擦角が30度以上のとき

前壁高さの15/100以上

※その値が35cmに満たないときは35cm以上

・基礎地盤の内部摩擦角が30度未満のとき

前壁高さの20/100以上

※その値が45cmに満たないときは45cm以上

必要地耐力表

(kN/m<sup>2</sup>)

呼び名 H (mm)	土の内部摩擦角		
	30度	25度	※
1000	60	70	60
1200	70	80	70
1400	80	90	80
1500	80	90	80
1600	90	90	80
1800	110	120	100
2000	110	120	100
2200	120	130	120
2400	130	140	120
2500	130	140	120
2600	140	160	140
2800	150	160	140
3000	150	160	140

●※は土質試験により実況確認しない場合の値

(背面土については施行令表第2による「砂利又は砂」、基礎地盤については別表第3による「岩、岩屑、砂利又は砂」に該当する場合のみ)

見本



見本

