

ゴールコン (垂直積み大型ブロック)

擁壁類

ゴールコン

NETIS

SK-980019-A

●宅地用…

国土交通大臣認定製品

掲載期間終了

●道路用…

土木系技術審査証明取得製品

ゴールコンは建築・土木それぞれの分野で
安全性と構造性能が証明されています



見本

【建築】宅造法大臣認定取得

- 認定年月日:平成25年3月22日
- 府開建地第102号
- 見付け高さH=1.0m~9.0m
- 認定断面数170断面

【土木】建設技術審査証明取得

- 認定年月日:平成14年6月11日
- 擁壁の壁高:10.0m以下



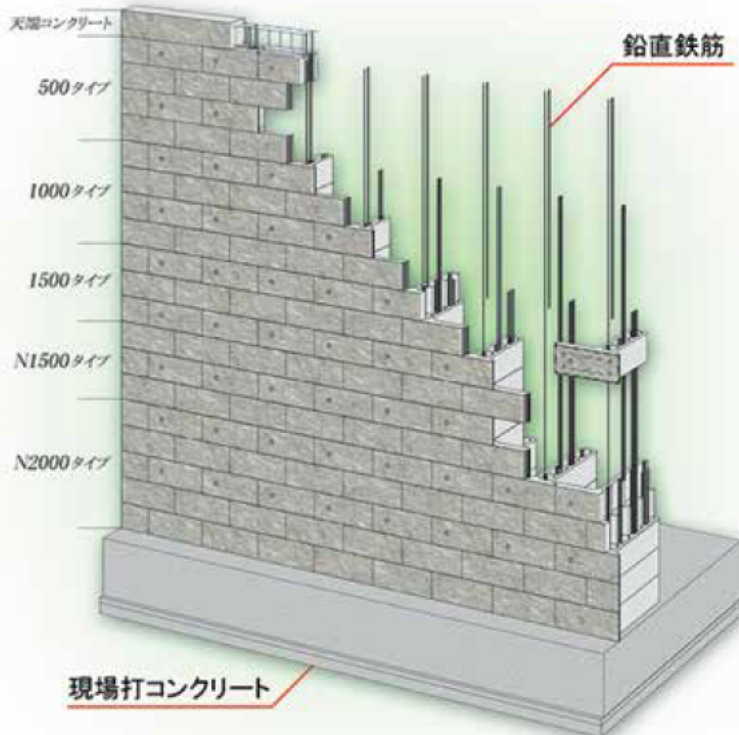
見本

特長

- 部材が小さく、狭隘な施工現場・運搬経路にも適応可能。
- 現場打底板で、地形・地質に左右されず設計が可能。
- プレキャスト壁高10mの性能確認試験で安全性保障。



※写真は滑面製品



●ゴールコン（垂直積み大型ブロック）

擁壁類

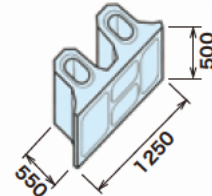
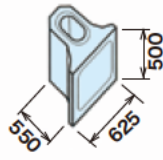
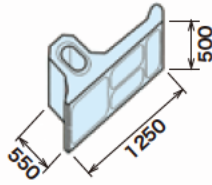
ゴールコン

基本型 (A)

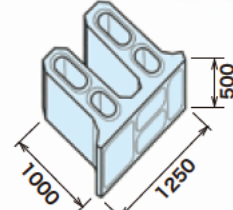
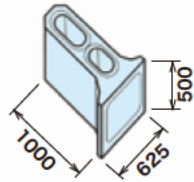
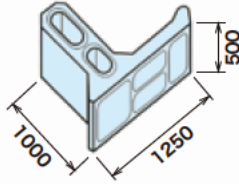
端部調整型 I (B)

端部調整型 II (W)

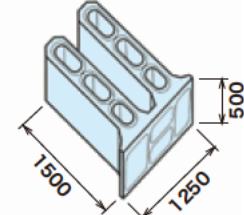
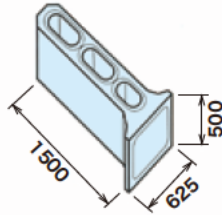
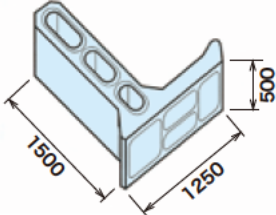
500
タイプ



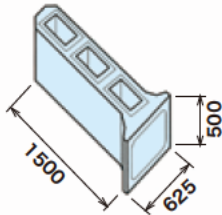
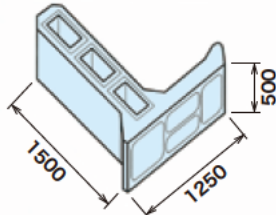
1000
タイプ



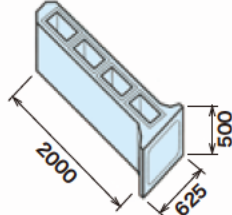
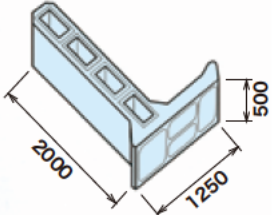
1500
タイプ



N1500
タイプ



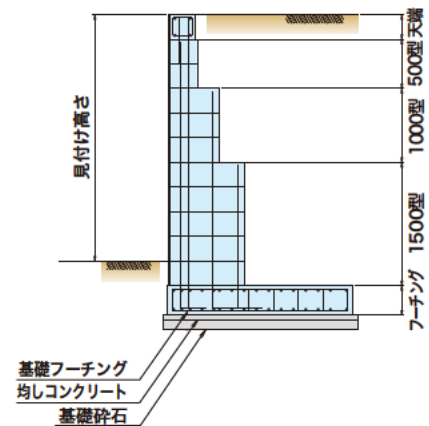
N2000
タイプ



数量表

製品規格		参考重量 (kg)	縦貫孔中詰 コンクリート (m ³ /ヶ)
500型	A	334	0.0176
	B	202	0.0176
	W	407	0.0352
1000型	A	428	0.0416
	B	297	0.0416
	W	598	0.0831
1500型	A	541	0.0655
	B	409	0.0655
	W	821	0.1311
N1500型	A	547	0.1211
	B	412	0.1211
N2000型	A	656	0.1672
	B	520	0.1672

●施工断面図



●ゴールコン（垂直積み大型ブロック）

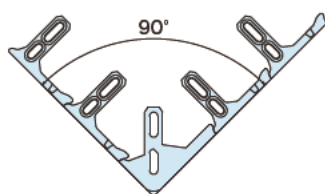


※写真は模様製品

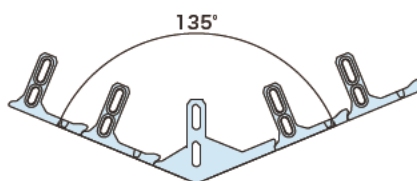
特長(その1)

コーナー部及び曲線部の施工も可能です。
 ※コーナー製品は75°～150°（15°ピッチ）で製造可能です。

●コーナー部施工

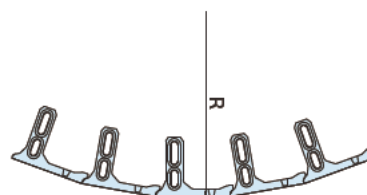


90°製品を使用した場合



135°製品を使用した場合

●曲線部施工



*曲率半径6mの曲線部まで対応可能です。

特長(その2)

●壁部形状

- 宅地用の場合、地上高さH=5000(mm)以下では、壁部前面を垂直に積上げる
- 宅地用の場合、地上高さH=5000(mm)超では、壁部前面を(1:0.02)勾配傾斜させる
- 道路用の場合、全高さで壁部前面を垂直に積上げる

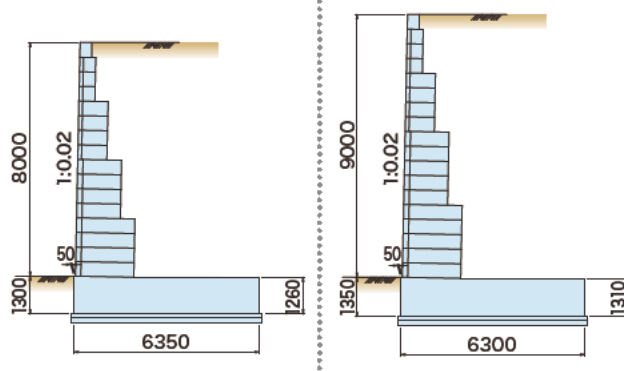
●宅地用大臣認定の最大高さ

- 設計地震動(大地震対応、中地震対応)、背面の土質条件、地震時検討時の地域別補正係数 等々より最大高さが異なる。

設計
震度

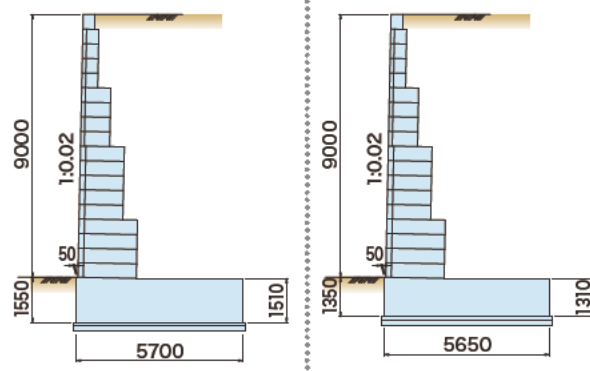
0.25 (大地震対応) 0.20 (中地震対応)

土質：砂質土($\phi=30^\circ, \gamma_s=17\sim19\text{kN/m}^3$)



0.25 (大地震対応) 0.20 (中地震対応)

土質：礫質土($\phi=35^\circ, \gamma_s=18\sim20\text{kN/m}^3$)



施工手順

施工においては、ゴールコン部材の組み積みのみを先行できます。裏込め材は原則的に現場の発生土を利用できます。部材は小回りがきくサイズで、狭い現場での機械化施工が可能です。RC逆T擁壁と比較して養生日数が短くてすむため、10日前後短縮できる場合もあります。

工事日数バーチャート（例） 延長10.625m

高さ10m擁壁	フーチング工		壁工								
日数	1	7	10	15	20	25	30				
ゴールコン擁壁											ゴールコン 22日
準備工	■										
コンクリート、型枠、鉄筋	■	■	■	■	■	■	■	■	■	■	■
養生											
足場工											
「ゴールコン」部材 ・設置工 ・鉄筋工 ・中込コンクリート			1段目	2~4段	5~7段	8~10段	11~13段	14~16段	17~19段		
現場打ち鉄筋コンクリート擁壁											現場打ち逆T擁壁 32日
準備工	■										
コンクリート、型枠、鉄筋	■	■	■	■	■	■	■	■	■	■	■
養生											
足場工											

① 底版・縦貫鉄筋配置



② 基礎コンクリート打設



③ ゴールコン積卸



④ ゴールコン1段目設置



⑤ 縦貫コンクリート打設



⑥ ゴールコン上段設置・打設



⑦ 裏面埋戻し・転圧



⑧ 完成



※写真は滑面製品