

# シキベール (植栽ブロック)

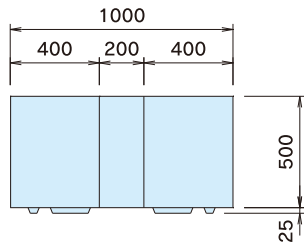


## 特長

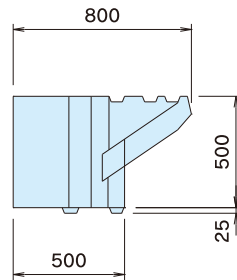
- 1個のブロックで趣きの異なる2パターンの緑化擁壁を構築できます。
- 中詰客土の深さが大きいので、低中木類、鑑賞灌木類など幅広い植栽が可能です。
- 水平積みにした場合、客土の侵食・流出が少なく、植栽スペースも十分に確保できます。
- V型の表面は化粧模様となっています。
- 半径20m程度までの曲線施工が可能です。
- のり勾配は、1:0.3~0.7を標準とします。

### V型 (標準型)

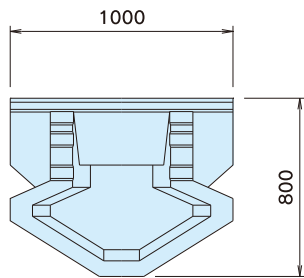
#### ● 正面図



#### ● 側面図

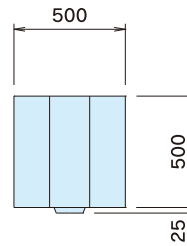


#### ● 平面図

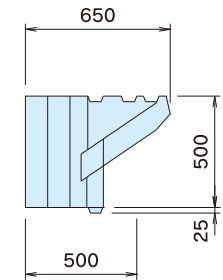


### V型 (端部用)

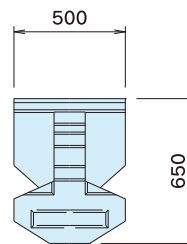
#### ● 正面図



#### ● 側面図



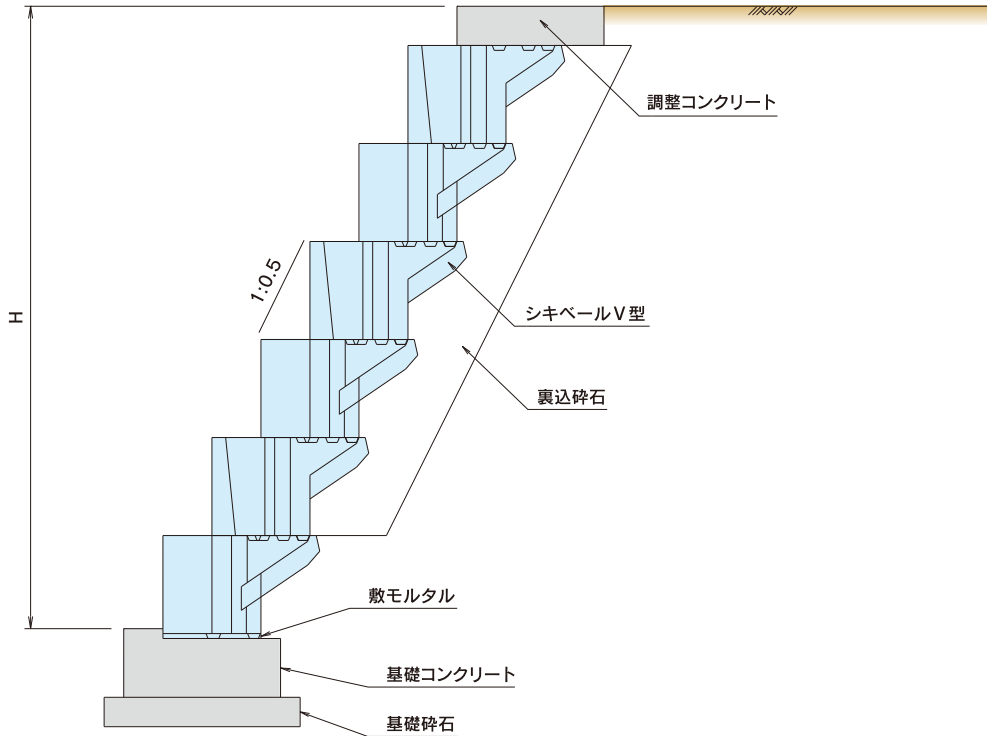
#### ● 平面図



数量表 (シキベールV型 1個当り)

項目	規格	シキベール	端部用シキベール
参考質量		292kg	191kg
体積		0.127m <sup>3</sup>	0.0832m <sup>3</sup>
幅		1000mm	600mm
高さ		500mm	500mm
控え		800mm	650mm

●施工断面図



歩掛表

(10m<sup>2</sup>当り)

名称	品 種	形状寸法	数 量	単 位
シキベール	植栽ブロック	V型	17.90	個
据 付 工	世 話 役		0.20	人
	ブロック工		0.70	人
	特殊作業員		0.30	人
	普通作業員		0.30	人
	トラッククレーン	25t吊り	0.50	日
胴込材料		現地発生土	2.40	m <sup>2</sup>
裏込材料	C-40	t=0.3m	3.15	m <sup>2</sup>
諸 雑 費			2.0	%

