

ゴールコン (垂直積み大型ブロック)

NETIS SK-980019-A

●宅地用… **国土交通大臣認定製品** H= ~5000

●道路用… **土木系技術審査証明取得製品** H= ~10000



特長

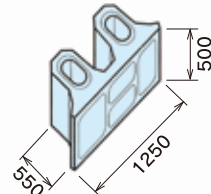
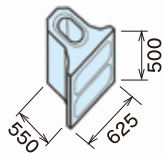
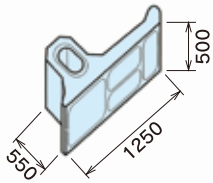
- 鉛直高さが10mを超えない範囲において、現場打ち鉄筋コンクリート擁壁と同等の構造性能を有する。
- 水平方向に壁面の角度を変化させることが可能であり、曲率半径6mの曲線部にも対応可能である。
- 壁面に模様を任意に施すことができ、周辺環境に適した美しいデザインが構築できる。

基本型 (A)

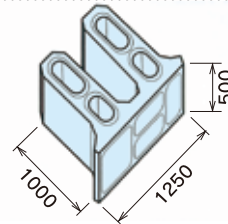
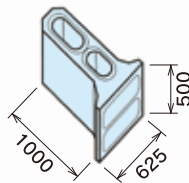
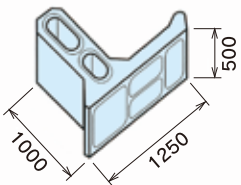
端部調整型 I (B)

端部調整型 II (W)

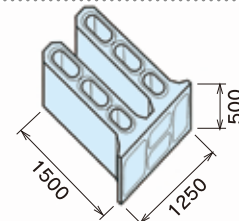
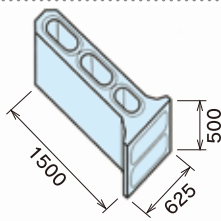
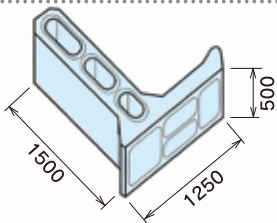
500
タイプ



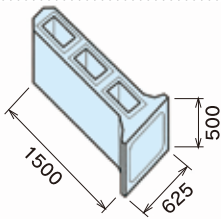
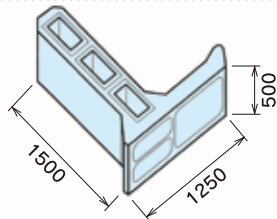
1000
タイプ



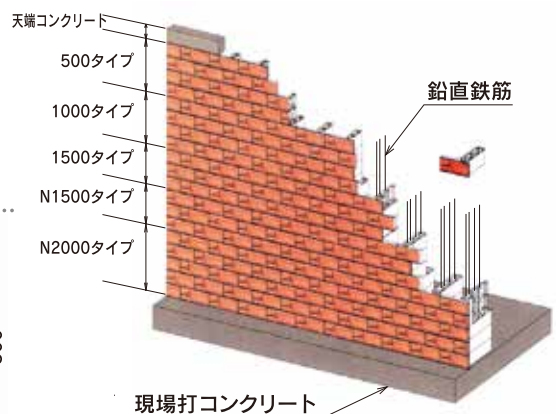
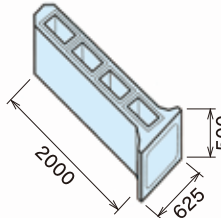
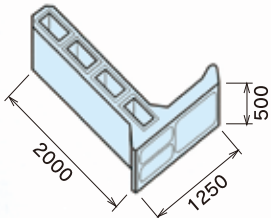
1500
タイプ



N1500
タイプ



N2000
タイプ

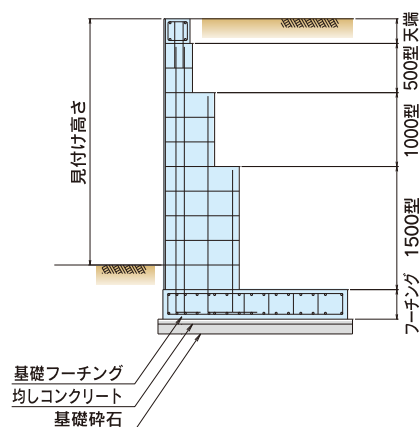


●ゴールコン(垂直積み大型ブロック)

数量表

製品規格		参考重量 (kg)	縦貫孔中詰 コンクリート(m ³ /ヶ)
500型	A	334	0.0176
	B	202	0.0176
	W	407	0.0352
1000型	A	428	0.0416
	B	297	0.0416
	W	598	0.0831
1500型	A	541	0.0655
	B	409	0.0655
	W	821	0.1311
N 1500型	A	547	0.1211
	B	412	0.1211
N 2000型	A	656	0.1672
	B	520	0.1672

●施工断面図

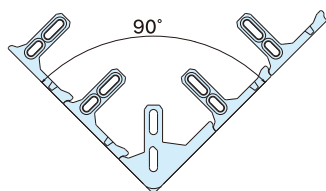


特長(その1)

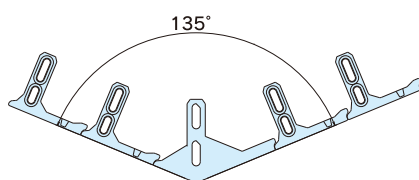
コーナー部及び曲線部の施工も可能です。

※コーナー製品は75°~150°(15°ピッチ)で製造可能です。

●コーナー部施工

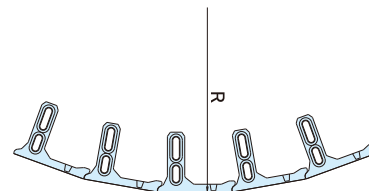


90°製品を使用した場合



135°製品を使用した場合

●曲線部施工

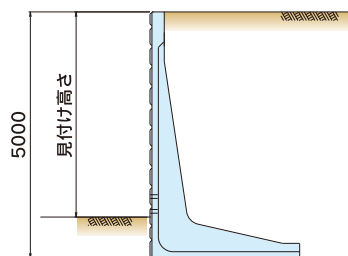


*曲率半径6mの曲線部まで対応可能です。

特長(その2)

見付け高さ(地盤高さ)がL型擁壁より大きく確保出来る為、より大きい擁壁を構築出来る。

●L型(宅地用)施工断面図



●ゴールコン施工断面図

