

# ソルベール (環境保型ブロック)

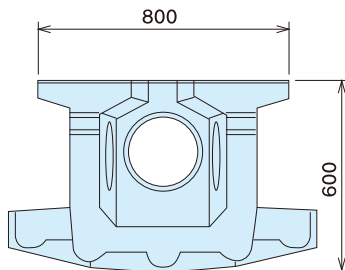


## 特長

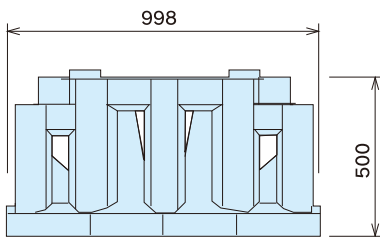
- 水中の中詰部は魚類の生息空間となります。
- 前面にも背面にも空隙があり、水環境を妨げない構造となっております。
- ソルベール自体自立可能であり、噛み合わせが簡単のため施工性に優れています。

## 標準型単体図

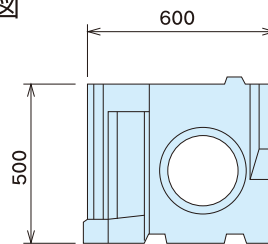
### ● 平面図



### ● 正面図

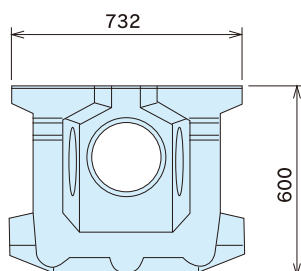


### ● 断面図

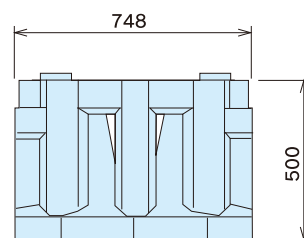


## 端部型単体図

### ● 平面図



### ● 正面図



(単位:mm)

# ●ソルベール(環境保型ブロック)

## 数量表

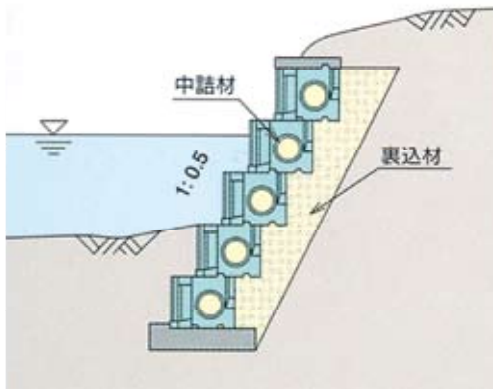
	寸法 (mm)			体積 (m <sup>3</sup> )	参考質量 (kg)	中詰体積 (m <sup>3</sup> )	水平積み 1m <sup>2</sup> 当たり 使用個数
	幅	高さ	控え				
標準型	1000	500	600	0.105	242	0.155	1.79
端部型	750	500	600	0.094	216	0.105	2.39

※参考質量はコンクリートの密度を2300kg/m<sup>3</sup>としたときのものです。

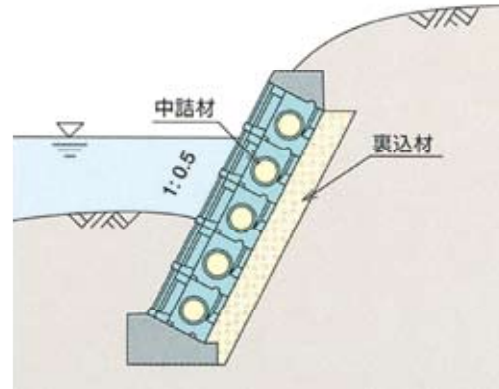
※表の数値は表面の隙間が30mmのものです。

※隙間の大きさによってブロックの質量は変わります。

## ●水平積み施工断面図



## ●斜め積み施工断面図



注: 吸出防止材の有無、設置場所は現地条件によります。

## 歩掛表

(10m<sup>2</sup>当り)

名称	品 種	形状寸法	数 量	単 位
ソルベール	緑化ブロック	標準型	17.88	個
据付工	世話役		0.20	人
	ブロック工		0.80	人
	特殊作業員		0.40	人
	普通作業員		0.40	人
	トラッククレーン	25t吊り	0.40	日
胴込材料		胴込栗石	2.77	m <sup>3</sup>
諸雑費			2.0	%